

T-100 真空变送器

使用说明书

上海云捷真空仪器有限公司

技术支持: (021) 62315744、13916869915 , 公司网址 : www.shyvac.com

T-100 真空变送器使用说明书

上海云捷真空仪器有限公司

一、前言、

用户在购买或使用“**T-100 真空变送器**”之前，必须仔细阅读本说明书中有关条款。

本仪器采用高精度薄膜位移式传感器及高分辨率数据采集系统及高稳定监控新型线路制造，具有抗腐蚀、高精度、测量结果不受测量气体种类变化的影响的特点，适用于 100.00Kpa-0.01KP 范围内的真空测量和控制，在真空冶炼、真空浸渍、空调冰箱生产线、节能灯充氩气生产线等工业和科研部门有广泛应用。

二、主要技术指标

1. 真空度测量范围: 100.00KPa—0.01Kpa; (高精度薄膜位移式传感器, 耐腐蚀)
2. 测量精度: 0.5%
3. 测量信号模拟量输出: 线性 4-20mA
4. 工作电源: 直流 DC24V
5. 传感器材质: 304 不锈钢外壳、316 不锈钢隔离膜夹层
6. 传感器连接方式: DNKF16 法兰 (圆盘外径 30mm) 连接, (带 KF 卡箍、含中心支架及密封圈)
或按客户要求加工接口

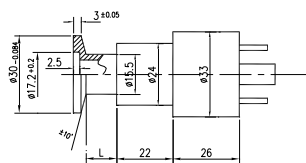
三、使用方法:

- 1、将真空变送器按真空连接要求接入真空设备,将真空设备密封好。
- 2、插入 DC24V 电源, 开启真空设备的抽气泵即能测量出真空度的变化。

四、T-100 真空计输出口脚号:

- 1 脚-----DC24V 电源
- 2 脚-----4-20mA 模拟量测量信号输出
- 4 脚-----DC24V 电源和 4-20mA 模拟量测量信号输出地回路

五、规管外型图:



六、仪器成套性:

- | | |
|-----------------------------|----|
| 1. T-100 真空计(真空传感器) | 一台 |
| 2. DNKF16 卡箍 (含中心支架、O 型密封圈) | 一个 |
| 3. 使用说明书 | 一份 |
| 4. 产品合格证 | 一份 |

七、仪表功能的拓展：

大气压 - 0.05Pa 低真空测量请选本单位产指针或数显电阻真空计（皮拉尼真空计）

大气压 - 10^{-6} Pa 高真空测量请选本单位产指针或数显复合真空计

检漏请选本单位产检漏仪

真空度-时间坐标曲线的采集及纪录软件请选本单位“真空采样软件”

真空规管及快速连接卡箍、不锈钢短节、不锈钢波纹连接管的购买、自动控制、串行通信等仪表

功能的拓展请致电：021 - 62315744、13916869915

八. 故障检测及维修

制造单位承诺：显示仪免费保修一年，保修期后有偿服务。

警告；后面板接线桩必须按说明书要求联接，接错会导致仪表毁灭性的损坏。

仪器修理（一定要用泡沫填充物包扎好）请用中铁快运或门对门快递寄回本单位。

*上海云捷真空仪器有限公司是国家真空仪表定点生产单位。前上海市真空学会挂靠单位附设有机械部真空仪器检测分中心。建有全套进口仪器的重点实验室，对外承接各类仪器检测及维修，生产测量大气至高真空的各类指针及微机化数显真空测量仪器、微电脑卤素检漏仪、冷媒检漏仪、SF₆ 气体检漏仪、漏率标准器，可代办各类仪器及配件的邮购。

制造单位：上海云捷真空仪器有限公司

公司地址：上海市长寿路 748 弄 1 号楼 2003 号 邮编:200060

电话/传真: 021-62315744、 (0)13916869915 公司网址：www.shyjac.com